

CO₂LECT: Smart Sustainability Data Management

Bewerbung Real Estate Award 2024

Kategorie: Digital

Unternehmen: Novalytica AG

Projektleitung: Dr. Thomas Spycher, Partner Novalytica

Herausforderungen bei der Erfassung und Verwaltung von Nachhaltigkeitsdaten für ESG-Reportings

Gestiegene Anforderungen: Die Anforderungen an die Berichterstattung zur Nachhaltigkeit für Immobilieneigentümer sind in jüngster Zeit stark gestiegen. AMAS und KGAST Mitglieder werden seit Ende letzten Jahres angehalten, klar definierte umweltrelevante Kennzahlen zu publizieren. Daneben gibt es eine Vielzahl weiterer Standards und Benchmarks auf Portfolio- und Liegenschaftsebene, wie GRESB, REIDA, BREEAM etc. Um deren Anforderungen zu erfüllen, müssen zahlreiche Daten erhoben werden. Einige davon liegen bereits in verschiedenen Quellsystemen, wie beispielsweise Flächendaten, während andere, wie Verbrauchsdaten oder Daten zum Abfallverbrauch, noch nicht systematisch erfasst werden.

Komplexer Prozess zur Datenerfassung: Die Quantifizierung und das Reporting von ESG-Daten gestalten sich aufgrund dieser Vielfalt an unterschiedlichen Datenquellen äusserst komplex und zeitaufwendig. Besonders problematisch wird es, wenn für bestimmte Aspekte noch keine geeigneten Erfassungssysteme existieren. Dies ist insbesondere auch bei Social- und Governance-Faktoren der Fall, die neben Umweltaspekten vermehrt in den Fokus rücken. In solchen Fällen besteht die Gefahr, den Überblick zu verlieren, wenn die Daten nicht strukturiert und an einem einheitlichen Ort erfasst werden.

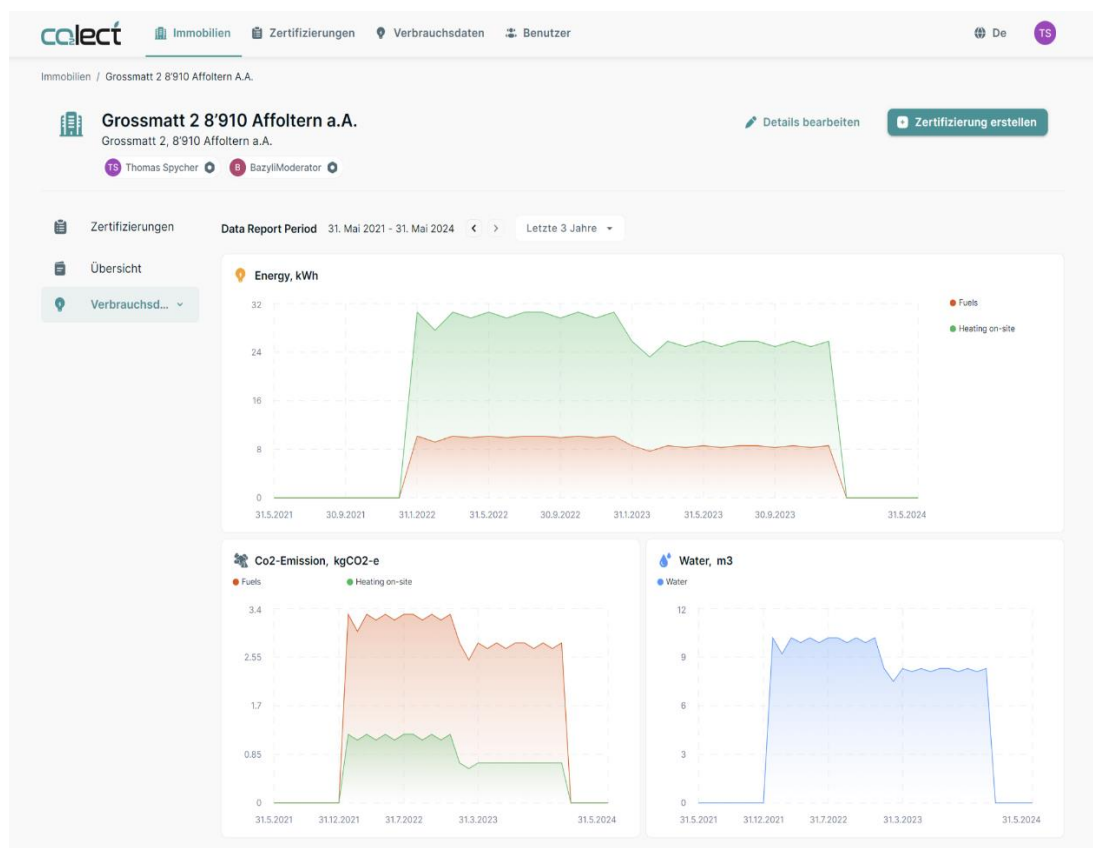
Verschiedene Kennzahlen für unterschiedliche Berichte: Die verschiedenen Frameworks und Berichtsstandards verlangen teilweise ähnliche Kennzahlen, jedoch in einem anderen Format. Das bedeutet, dass für jeden Standard die Daten neu zusammengetragen werden müssen, was den Prozess weiter verkompliziert.

Datenqualität: Die Qualität der erhobenen Daten ist zudem teilweise problematisch, was eine zusätzliche Überprüfung erforderlich macht. Wird die Überprüfung manuell durchgeführt, ist das erneut äusserst zeitaufwendig.

Vor diesem Hintergrund hat Novalytica, mit Know-how und Expertise an der Schnittstelle von Daten, Immobilien und Nachhaltigkeit, eine innovative Lösung entwickelt, um der Herausforderung zu begegnen. Unsere Lösung zielt darauf ab, die Erfassung, Strukturierung und Analyse von Nachhaltigkeitsdaten zu optimieren und den Prozess zur Berechnung von ESG-Kennzahlen zu vereinfachen.

CO₂LECT: Smarte ESG Data Management Applikation

CO₂LECT ist eine umfassende, smarte ESG-Applikation, die es Immobilieneigentümern ermöglicht, alle ESG-relevanten Daten an einem Ort zentral zu erfassen, zu verwalten und zu rapportieren. Dabei bietet CO₂LECT flexible und einfache Möglichkeiten zur Integration von Daten aus verschiedenen Quellen. Alle integrierten Daten werden vollautomatisiert verarbeitet. Sobald alle benötigten Daten vorliegen, können gewünschte Kennzahlen oder spezifische Reports auf Knopfdruck generiert werden.



Datenerfassung

Die Erfassung der Daten kann auf verschiedene Weisen erfolgen. So können Daten manuell über eine benutzerfreundliche Eingabemaske eingegeben werden, falls kein anderes Quellsystem vorhanden ist. Alternativ besteht die Möglichkeit, ein Excel- oder CSV-File hochzuladen, wenn Daten bereits in diesen Formaten erfasst oder aus einem bestehenden System exportiert werden können. Zudem ermöglicht CO₂LECT die direkte Integration von Daten aus Quellsystemen mittels API-Schnittstelle. Auf der nächsten Seite ist ein Auszug des Fragebogens zur Erfassung von Abfalldaten ersichtlic. Er zeigt, wie mittels eines intuitiven Fragebogens Schritt für Schritt der detaillierte Abfallverbrauch von Liegenschaften in wenigen Klicks erfasst werden kann. Die Datenerfassung kann als Tasks an Stakeholder (Bewirtschafter, Hauswart etc.) verteilt werden. Anschliessend werden die Daten innerhalb von CO₂LECT smart verarbeitet.

Auch komplexere Reportings wie BREEAM können so Thema für Thema unkompliziert erstellt werden. Erläuterungen unterstützen bei der korrekten Dateneingabe und helfen, die Zertifizierung besser zu verstehen.

22% Waste Home sweet home

1 Abfall ^

- ✓ Allgemeine Fragen
- ✓ Hauskehricht
- Grüngut
- Karton & Papier gemischt
- Karton
- Papier
- PET
- Metalle
- Glas

Hauskehricht

Hat die Liegenschaft eigene Abfallcontainer für Hauskehricht?

Ja (z.B. Rollcontainer, Presscontainer, Sammelstellencontainer, Unterflurcontainer,...)

Nein (z.B. kommunale Sammlung, Selbstentsorgung, auf Strasse)

✓ Sie haben das Ende dieses Unterkapitels erreicht. Bitte klicken Sie auf Absenden, um Ihre Antworten zu übermitteln.

← Zurück
Absenden

Datenprozessierung

CO₂LECT bereinigt die integrierten Daten und strukturiert sie automatisiert. Die prozessierten Daten werden anschliessend miteinander verknüpft und mittels verschiedener Checks auf ihre Qualität überprüft. Alle in CO₂LECT integrierten Daten werden zudem historisiert, um Entwicklungen nachzuvollziehen und potenziell fehlerhafte Datenpunkte zu erkennen. Aus den geprüften Daten werden in einem nächsten Schritt ESG-Kennzahlen berechnet.

Die smarte Aufbereitung der Daten in interaktiven Reports ermöglicht es den Usern, diese schnell und einfach im Detail zu analysieren. Grafiken und Datentabellen können einfach exportiert oder in Präsentationen integriert werden.



Integrierte Datenqualitätschecks für höchste Auditierungsstandards

Das Herzstück der Plattform bilden automatisierte Prüfungen der Datenqualität aus einer Kombination menschlicher und künstlicher Intelligenz. Die Sicherstellung einer hochstehenden Datenqualität ist essentiell für die Korrektheit und Glaubwürdigkeit von Zertifizierungen sowie die Genauigkeit und Zuverlässigkeit von Analysen und datenbasierten Entscheidungen. ESG Manager erhalten ein detailliertes Qualitätsreporting, um die Datenqualität zu analysieren. Zudem können einzelne Fehler- und Warnmeldung im Detail nachvollzogen und wo nötig innerhalb CO₂LECT korrigiert werden. So wird einerseits durch

intelligente Algorithmen, andererseits durch manuelle Validierung und Fachwissen eine optimale Datenqualität erzielt und sichergestellt.

Die entwickelte Dateninfrastruktur erfüllt die Richtlinien der International Standard on Assurance Engagements 3402 (ISAE 3402) und ermöglicht daher den Nachweis angemessener Kontrollen für die Datenaufbereitung von ESG-relevanten Informationen hinsichtlich Sicherheit, Verfügbarkeit, Vertraulichkeit, Integrität der Verarbeitung und Datenschutz. Alle Prozesse sind vollumfänglich dokumentiert und die Berechnung der Kennzahlen transparent ausgewiesen.

ESG Reporting leicht gemacht: Ihre Vorteile mit CO₂LECT



Erfassen Sie unterschiedliche ESG-Daten, unabhängig davon, ob die Daten aus einem Quellsystem oder einer Excel-Tabelle stammen oder ob sie direkt in CO₂LECT eingegeben werden.



Automatisieren Sie Datenflüsse und lassen Sie CO₂LECT Ihre KPIs für verschiedene Berichtsstandards berechnen und sogar komplette Vorlagen ausfüllen.



Visualisieren Sie Energieverbrauch und CO₂-Emissionen jetzt und in der Zukunft und verfolgen Sie Ihr Ziel in Richtung Netto Null.



Sichern Sie hohe Datenqualitätsstandards mit integrierten Datenqualitätschecks und detaillierten Reportings zur Datenqualität.



Analysieren Sie Ihre Daten in interaktiven Dashboards, um grüne, datenbasierte Entscheidungen zu treffen.



Gewährleisten Sie höchste Standards der Auditierbarkeit durch hohe Transparenz und Nachvollziehbarkeit in allen Datenverarbeitungsprozessen.

Eine Software für das gesamte ESG Reporting

Enthaltene Module: Verbrauchsdatenerfassung, Gebäudezertifizierung, AMAS Nachhaltigkeitskennzahlen - *Die Themen werden laufend erweitert*

Kompatibel mit Anforderungen von verschiedensten Organisationen und Zertifikaten z.B. AMAS, KGAST, ASIP, REIDA, BREEAM, DGNB

CO₂LECT im Einsatz bei der Wincasa: Wincasa, die grösste Schweizer Immobiliendienstleisterin, hat CO₂LECT bereits im Einsatz. Mit CO₂LECT kann die Wincasa alle Daten rund um ESG einheitlich und sauber erfassen, um auditierbare Reportings für Immobilieneigentümer automatisiert erstellen zu können. Wincasa nutzt CO₂LECT derzeit zur Erfassung von Verbrauchsdaten und Abfall sowie zur BREEAM-Zertifizierung.

Noalytica AG

Noalytica unterstützt Immobilienakteure mit innovativen Lösungen auf dem Weg zur datengetriebenen Organisation. Das interdisziplinäre, hochqualifizierte Team an der Schnittstelle von Immobilien, Data Science und Ökonomie vereint die Leidenschaft, aus Daten Wert zu generieren. Von der Erhebung von unstrukturierten Datenquellen, über die Aufbereitung, Analyse, Modellierung und Visualisierung von Daten, ermöglicht Noalytica seinen Kunden und Kundinnen Zugang zu datengetriebenen Entscheidungen.