

REAL ESTATE AWARD 2014

Bewerbung in der Kategorie „Bewirtschaftung“

---

# GRIBI

CHANGING REAL ESTATE

DIE NORDWESTSCHWEIZ – UNSERE WURZEL.

DIE DEUTSCHSCHWEIZ – UNSER ZUHAUSE.

---

## **GRIBI Bewirtschaftung AG**

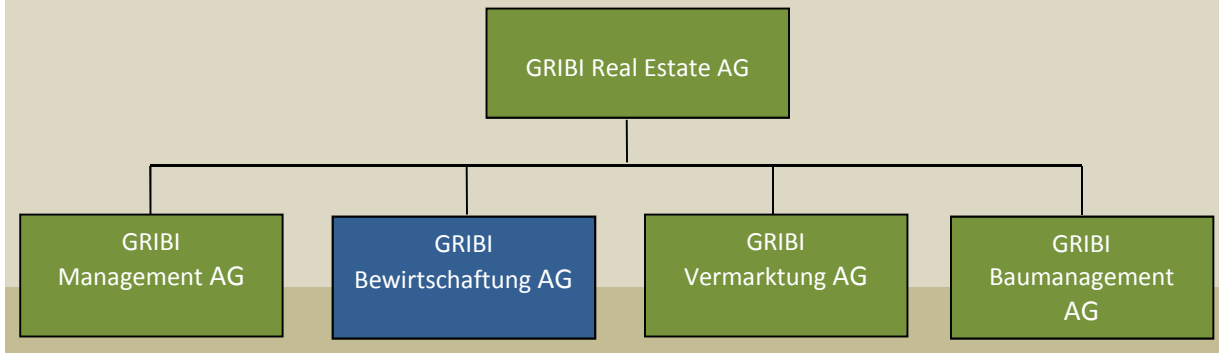
25 000 OBJEKTE IM AUFTRAG.

ÜBER CHF 3.5 MILLIARDEN VOLUMEN.

*Expansion ins Mittelland. Forward to success!*

„GRIBI ist eine dynamische und landesweit wachsende Immobiliendienstleisterin mit drei Kompetenzbereichen: **Vermarktung**, **Bewirtschaftung** und **Baumanagement**.“

## ORGANISATION



## UNIQUE SELLING PROPOSITIONS

GRIBI zeichnet sich durch eine Vielzahl von einzigartigen Pluspunkten aus. Als unabhängiges Familienunternehmen können wir rasch und flexibel auf Kundenwünsche und veränderte Marktbedingungen reagieren! Nachfolgend einige „USP's“:

Full-service: **Bewirtschaftung, Vermarktung und Baumanagement** aus einer Hand.

Grösse des Unternehmens mit 10 Standorten in der Schweiz.

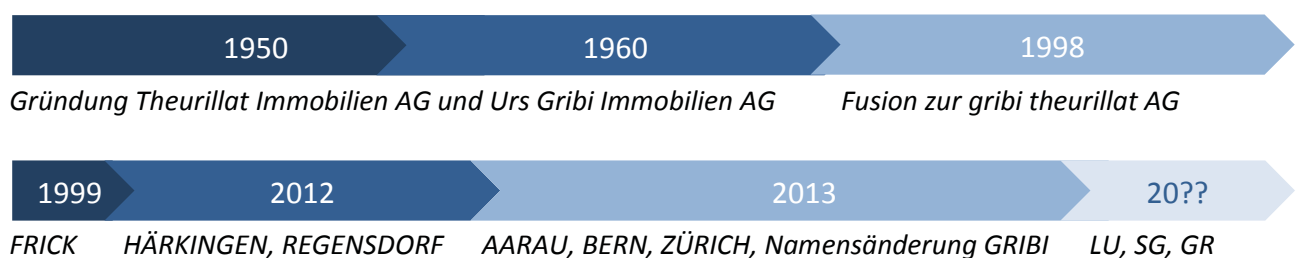
Homogenes Führungsteam mit anerkannten Schlüsselpersonen, Beziehungsnetz.

Unabhängige und zielorientierte Firmenkultur mit hohem Umsetzungstempo.

Kurze Entscheidungswege garantieren grösstmögliche Effizienz und Flexibilität.

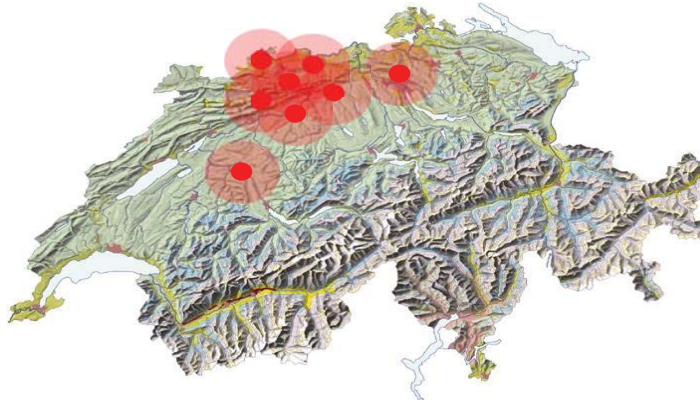
Massgeschneiderte Lösungen für individuelle Kundenwünsche und höchste Ansprüche.

## GESCHICHTE und ENTWICKLUNG



## STANDORTENTWICKLUNG

1998	BASEL, LAUFEN, LIESTAL
1999	BASEL, FRICK, LAUFEN, LIESTAL
2012	BASEL, FRICK, HÄRKINGEN, LAUFEN, LIESTAL, REGENSDORF
2014	<b>AARAU, BASEL, BERN, FRICK, HÄRKINGEN, LAUFEN, LIESTAL, REGENSDORF, ZÜRICH</b>



Bis 2011 verfügte die Gruppe über 4 Standorte in der Nordwestschweiz. 2012 erfolgte mit der Eröffnung der Standorte **Härkingen** und **Regensdorf** der Kick-off für die Expansion in die übrige Deutschschweiz. 2013 folgten weitere Standorte in **Aarau, Bern** und **Zürich**. Per August 2013 erfolgte die Namensänderung zu GRIBI.

---

## EXPANSION - GEMEINSAM + ERFOLGREICH!

Traditionell ist die GRIBI Bewirtschaftung AG in der Nordwestschweiz verwurzelt. Durch das stetige Wachstum und die grosse Anzahl neuer Mandate und Verbindungen kam es bald zu Anfragen seitens der Auftraggeber, ob eine Zusammenarbeit auch in der übrigen Deutschschweiz möglich wäre.

Durch **unsere Stärken wie Innovation, Flexibilität und professionelles Know-how** ist GRIBI DER Premium-Partner und eine erstklassige Alternative zu den übrigen national tätigen Bewirtschaftern. Dies haben auch grosse Investoren und Immobilienanleger erkannt. Durch die konsequente Nutzung von Synergien und der guten Zusammenarbeit mit diesen Anlegergruppen gestaltet sich die Expansion bisher äusserst erfolgreich. Getreu unserem Motto „**Wir machen unsere Kunden erfolgreicher**“ werden wir auch in Zukunft gemeinsam weiter wachsen!

**Fünf neue Standorte in nur zwei Jahren** ist ein grossartiger Erfolg, der uns stolz macht und eine Bestätigung für unsere gute Arbeit darstellt. Er ist auch Ansporn für weiterhin exzellente Dienstleistungen und die geographische Expansion.

*Die GRIBI Bewirtschaftung AG betreut ein Marktgebiet von Thun über Aarau bis nach Zürich. Hier einige ausgewählte Objekte:*

**Wohnüberbauung  
Thun BE**

Baujahr: 1994

Wohnungen: 81

Auto-Einstellhalle



**Wohnungen und Gewerbe  
Zofingen AG**

Baujahr: 1997-99

Wohnungen: 169

Gewerbe 34

Auto-Einstellhalle

Aussen-Parkplätze



**Wohnungen und Gewerbe  
Regensdorf ZH**

Baujahr: 1989

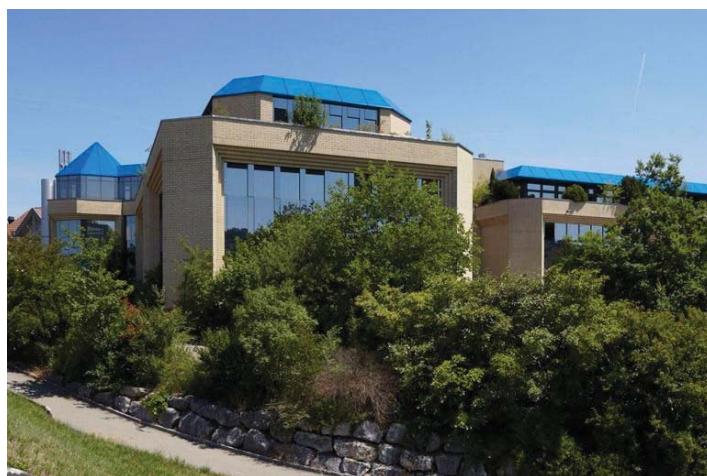
Wohnungen: 58

Gewerbe 24

Hotel 1

Auto-Einstellhalle

Aussen-Parkplätze



*.....to be continued!*