

**Bewerbung für den Real Estate Award 2013
in der Kategorie Projektentwicklung**



**SWISSWOODHOUSE –
EIN MEHRFAMILIENHAUS DAS NACH BELIEBEN PASST**

Unsere Vision ist ein zukunftsweisendes Mehrfamilienhaus, das die Qualitäten eines freistehenden Einfamilienhauses mit denjenigen einer verdichteten Bauweise kombiniert. Im Mittelpunkt unseres Denkens stehen der Nutzer mit seinen individuellen Bedürfnissen und unsere Verantwortung als Planende gegenüber einer nachhaltigen Entwicklung. Die zwei Blickrichtungen Mensch und Umwelt führen zu einem ganzheitlichen Gebäude, in dem die Lebensvorstellungen verschiedener und kommender Generationen verwirklicht werden können. Die Konstruktion und das Gebäudetechnikkonzept erlauben eine grosse Flexibilität in Planung und Betrieb. Spätere Anpassungen, zum Beispiel bei veränderten Mieter- oder allgemeinen Wohnansprüchen sind einfach, schnell und kostengünstig zu realisieren.





swisswoodhouse ist ein richtungsweisender Holzbau mit hohem Vorfertigungsgrad. Beton und Stahl sind dort eingesetzt, wo ihre Eigenschaften dem Werkstoff Holz überlegen sind. Neben der ausserordentlichen Qualität und Güte kann dadurch eine hohe Wirtschaftlichkeit in der Konstruktion erreicht werden. Zusätzlich ermöglicht die industrielle Vorfertigung die notwendige Präzision in Produktion und Montage.

Eine verdichtete Bauweise, der Minergie-P-ECO® Standard und die minimierte Schadstoffbelastung führen zu einem ressourcenschonenden und wirtschaftlichen Gebäude. Als ganzheitliches Gebäude geplant und realisiert, unterstützt **swisswoodhouse** eine nachhaltige Entwicklung im Bauwesen.



Wir bauen ein vorgefertigtes, industriell gefertigtes Mehrfamilienhaus in Holzhybridbauweise mit einer innovativen Gebäudetechnik.

Das MFH entspricht der 2000-Watt-Gesellschaft

Das MFH leistet einen Beitrag zu einer nachhaltigen Raumentwicklung

Das MFH ermöglicht unterschiedliche Wohn- und Arbeitsformen

Das MFH reagiert auf unterschiedliche Situationen und Nachfragegruppen

Das MFH kann als Wohneigentum oder als Mietobjekt vermarktet werden und schafft Wohnqualität



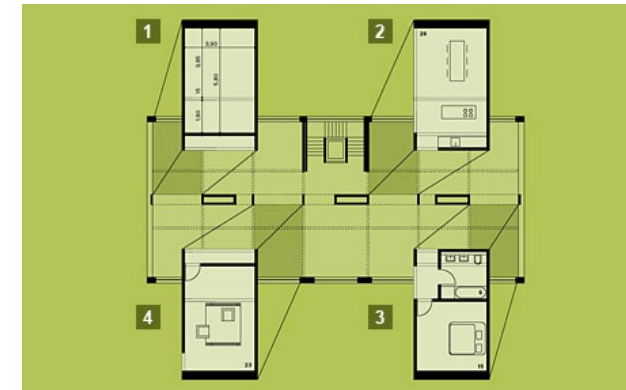
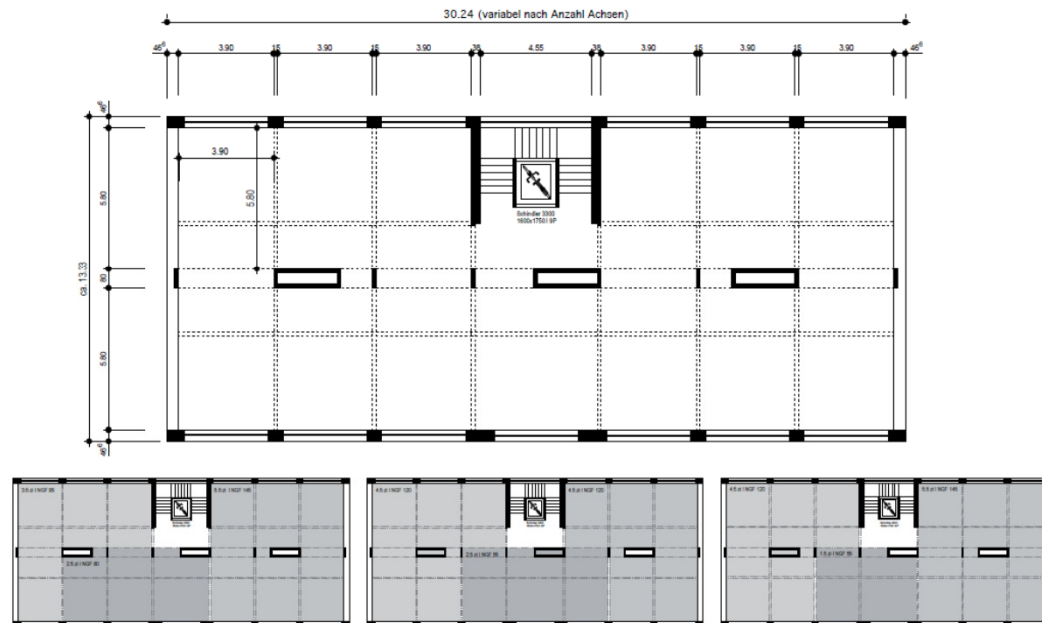
GRUNDMODUL ALS BASISGRUNDRISS

Ob Singles, kinderlose Mittvierziger oder sechsköpfige Familien: der Innenausbau jeder einzelnen Wohnung ist so individuell wie der Nutzer resp. die Nutzung selbst.

Konzeptioneller Angelpunkt des **swisswoodhouse** ist ein Raum mit einer Nettogrundfläche von 22 m². Das Flächenmodul bildet in sich oder miteinander kombiniert eine funktionale Einheit, die präzise auf die unterschiedlichen Bedürfnisse der Bewohner abgestimmt werden. Hier der Single-Haushalt mit grossem Balkon, da die sechsköpfige Familie mit Kinder-Einzelzimmern und dort die Alterswohnung mit kleiner Küche.

DAS PRINZIP

VARIABILITÄT IM WOHNUNGSMIX



swisswoodhouse bietet durch die Standardisierung des Grundrasters grösstmögliche Planungs-, Nutzungs- und Umbauflexibilität.

Dank hoher Vorfertigung im Holzsystembau verkürzt sich die Bauzeit eines **swisswoodhouse** drastisch.

swisswoodhouse - das Grundmodul

Hoher Grad an Standardisierung
Hohe Flexibilität
Planungsflexibilität
Nutzungsflexibilität
Umbauflexibilität



INDIVIDUALITÄT TROTZ FIXER RAHMENBEDINGUNGEN

Swisswoodhouse unterscheidet sich von herkömmlichen Mehrfamilienhäusern durch seine hohe Flexibilität und sein maximales Mass an innerer Gestaltungsfreiheit innerhalb eines optimierten Holzbausystems.

In diesem Spannungsfeld zwischen Individualität und fixen Rahmenbedingungen liegt das Besondere von **swisswoodhouse**. Durch das Material Holz bietet **swisswoodhouse** hochwertigen Wohnraum mit einem gesunden Klima und einer hohen Behaglichkeit. Gestalterisch wird das Material Holz nur in der äusseren Erscheinung thematisiert.

Neben der Ausführung einer hölzernen Fassadenhaut sind aber auch andere vorgehängte Materialien denkbar. Damit kann mit der äusseren Materialisierung ein Bezug hergestellt werden auf das direkte Umfeld des Gebäudes.



RENGGLI

HOLZBAU WEISE

Bauart Architekten und Planer AG - Hardturmstrasse 173 - 8005 Zürich - 043 366 65 65
www.bauart.ch - zuerich@bauart.ch

10 GRÜNDE FÜR EIN SWISSWOODHOUSE

Nutzungs- und Gestaltungsflexibilität, vergleichbar mit der eines Einfamilienhauses

Energieeffizienter, ressourcenschonender Bau (Minergie-P-ECO®), bereit für die 2000-Watt-gesellschaft

Höchste Qualität durch präzise industrielle Vorfertigung

Kurze Planungs- und Bauzeit (4 bis 6 Monate ab Baubewilligung), tiefe Bauzinsen, minimale Emissionen

Möglichkeit der gezielten Ausrichtung auf ein bestimmtes Mieter und oder Käufersegment bzw. auf einen gewünschten Mix

Wohnqualität nach Mass mit hoher Behaglichkeit in einem gesunden Wohnklima

Minimale Betriebs und Unterhaltskosten, mehr Kostenkonstanz und -transparenz

Wettbewerbsvorteile dank eines innovativen, architektonisch überzeugenden Produkts

Keine Sorgen bezüglich künftiger Energie- und Umwelt vorgaben (gebäudepass, Esiindikator, CO2-Reduktionsvorgaben usw.)

Profilierung als Bauherr mit Weitsicht und Medienbeachtung für ein wegweisendes Objekt

