

«Real Estate Award 2015 Bewerbung Kategorie Vermarktung»

DIE IDEE

- Wir wollten hochwertigen bezahlbaren Wohnraum für eine breite Zielgruppe bauen.
- Dabei sollte die neue Mieterschaft von den Vorzügen des modernen Wohnens profitieren.
- Die Architektur sollte dabei in die Natur eingebunden sein, damit ein nachhaltiger Begegnungsort entsteht. Auf eine ideale Infrastruktur wollten wir dabei nicht verzichten.
- Bei der Wohnungsgestaltung wollten wir einen Mehrwert schaffen und somit der neuen Mieterschaft mehr Flexibilität bieten.

Facts & Figures

Eigentümerin:	ECOREAL Schweizerische Immobilien Anlagestiftung ECOREAL
Architektur:	W. Schmid AG, Glattbrugg w.schmidag
Vermarktung:	Früh Immobilien, Wallisellen FRÜH IMMOBILIEN AG
Bauetappen:	1. Etappe / Bezug per 01. April 2015 Haus Nr. 12a, 12b, 14 2. Etappe / Bezug per 01. Oktober 2015 Haus Nr. 16, 22, 24, 26, 28 3. Etappe / Bezug per 01. April 2016 Haus Nr. 18, 20, 30, 32
Wohnungseinheiten:	16 x 1½ Zimmer- Wohnungen 31 m ² 58 x 2½ Zimmer- Wohnungen 50 bis 87 m ² 45 x 3½ Zimmer- Wohnungen 88 bis 101 m ² 53 x 4½ Zimmer- Wohnungen 107 bis 140 m ² 4 x 5½ Zimmer- Wohnungen 136 bis 142 m ² 8 x Büro 1 x Gemeinschaftsraum

Das Besondere

Catch your colors

Wir bringen Farbe ins Leben. Die Früh Immobilien hat ein eigenes Webtool entwickelt, mit Hilfe dieses Farbkonfigurators kann aus **sieben** virtuellen **Wohnungstypen**, sowie den Einrichtungsstilen «**young**», «**vintage**» und «**family**» spielerisch eine Lieblingsfarbe ausgewählt werden.

Wir wollten den tristen Alltag farbenfroher gestalten und die Möglichkeit bieten, sich den fertigen Zustand besser vorstellen zu können. Unsere Erstmieter haben somit die einmalige Gelegenheit, eine vordefinierte Wand im Wohn- und Esszimmerbereich von unserem professionellen Malerteam verschönern zu lassen.



Auswahl eine Wohnungstyps
Beispiel: Typ 1 / 1½ Zimmer
Wohnung



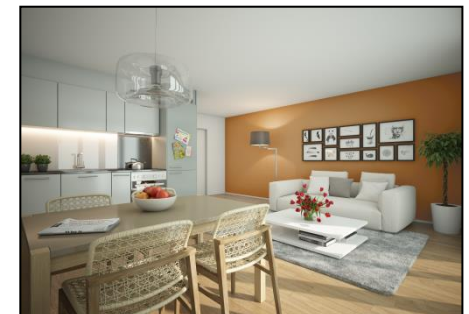
Stil «Family»



Farbauswahl «Papaya»



Stil «Family mit
Wohnungsfarbe
Papaya»

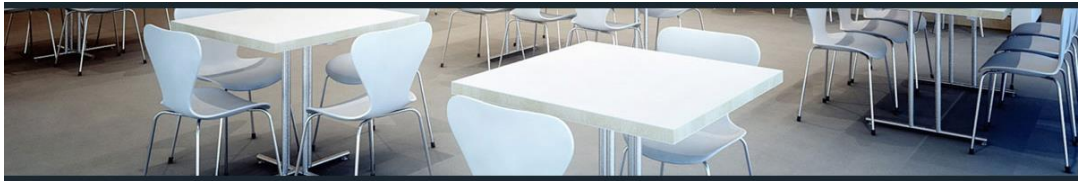


...weitere Highlights

Das Naherholungsgebiet mit Badesee und Sandstrand liegt direkt vor der Türe. Ein breites Freizeit und Erholungsprogramm, mit Grillstellen und Sportmöglichkeiten bieten eine Oase im Grünen.



Gemeinschaftsraum für alle Mieter. Nachbarschaftliche Freundschaften pflegen. Zusammen Leben, Zeit verbringen und Feiern. Dank der Küche können kleiner Feste stattfinden und der Raum exklusiv gemietet werden.



Am Puls der Zeit. Die neue Mieterschaft profitiert von der kompletten Infrastruktur des Glattparks, verkehrstechnisch befindet sich die Überbauung an optimaler Lage.



Zum guten Schluss...

Bellevia steht für eine weltoffene sowie herzliche Gemeinschaft und gleichzeitig für viel Privatsphäre.

Kaum eine Wohnung gleicht der anderen. Dieses Konzept ermöglicht eine grosse Auswahl.

Der Ausbaustandard entspricht demjenigen einer modernen Mietwohnung.

Bei der Gestaltung der Mietpreise wurde bewusst Wert auf ein ausgewogenes Preis-Leistungs-Verhältnis gelegt. So haben auch jüngere Mieter und Personen mit mittlerem Einkommen die Chance auf ihre Traumwohnung.

Das Bellevia Angebot ist zentral, modern, hochwertig und doch bezahlbar und das im Raum Zürich.

Eine der wenigen Mietangebote im Glattpark.

Direkt am Tor zum Glattpark.

Eine breite Zielgruppe von Familien, über DINKS, junge und junggebliebene finden ein Angebot.

Erfolgsgaranten...

- Am Tag der offenen Türe am 25. Oktober 2014 erschienen rund 800 Interessenten.
- Insgesamt gehen über 2000 Bewerbungen für Bellevia ein.
- Durch das Vermarktungskonzept und die Innovation «catch your colors» konnten innerhalb kurzer Zeit (ca. 4 Monate) 90% der Wohnungen vermietet werden.



«COOLE MIETPREISE IN VERBINDUNG MIT SÄMTLICHEN KOMFORT –
EIN WOHTREND, DER ZUKUNFTSWEISEND IST»